



ZWEIWEGE BAGGER
10.000 - 24.000KG
MOBIL & RAUPEN
SONDERAUSFÜHRUNGEN





ZWEIWEGBAGGER

BESCHREIBUNG

Die TW160, TW165 (20 t) und TW180 (22 t) sind mit einem äußerst stabilen und robusten Schienenfahrwerkssystem ausgestattet, das fest montiert ist und optional über ein Schnellwechselsystem für Schmalspur-, Normalspur- und Straßenbahngleise verfügt.

Dank ihrer kompakten Bauweise und des kurzen Gegengewichts können diese Maschinen nahezu überall eingesetzt werden.

Die Maschinen können sowohl als Hochfahrzeug (9B) als auch als Tieffahrzeug (9C) auf dem Gleis verwendet werden. Optional kann die Maschine mit hydrostatischen Achsen (9A) ausgestattet werden.

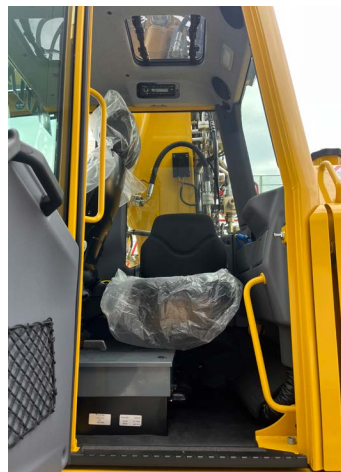
An der Vorderseite verfügt die Maschine über eine Pendachse, die automatisch oder manuell geschaltet werden kann, um maximale Stabilität zu gewährleisten.

Alle Funktionen – wie das Anheben und Absenken des Schienenfahrwerks – lassen sich einfach und intuitiv über ein einziges Bedienfeld steuern.

Auf dem Display werden zudem der aktuelle Status des Schienenfahrwerks, die RCI-Steuerung sowie das optionale Kamerasystem angezeigt.

Über ein Internetmodul kann jederzeit ferngesteuert auf die Maschine zugegriffen werden, um Servicearbeiten durchzuführen und die Software zu aktualisieren.

Das Schienenfahrwerk ist nach EN15746 konstruiert und gebaut. Die Endmontage erfolgt gemäß den nationalen Richtlinien, z. B. TCVT, Infrabel, TSA, BAV. Unsere nächste Generation bewährter Schienenlösungen garantiert eine zuverlässige Maschine mit geringem Wartungsaufwand.





SPEZIFIKATIONEN & OPTIONEN

Basis

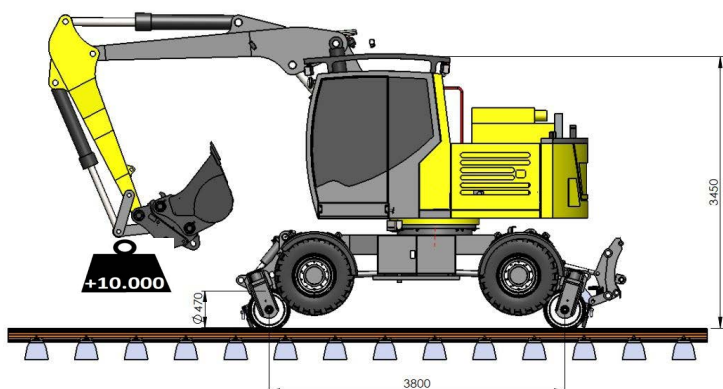
- TW160RR Stage V oder elektrisch - 95 kW - 20.000 kg
- TW165RR Stage V - 105 kW - 24.000 kg
- TW180RR Stage V oder elektrisch - 115 kW - 24.000 kg
- Bedienungsbildschirm
- RCI-Steuerung
- Integrierter Höhen- und Schwenkbegrenzer
- Kurzer Schwenkradius: 1570 – 1750 – 1990 mm
- Nutzung der Maschine als 9B oder 9C möglich
- Rockinger-Anhängerkupplung vorne und hinten
- Automatische Gleisbeleuchtung und schaltbare Arbeitsleuchten
- Beifahrerbereich in moderner Doppelkabine

Sicherheitsausstattung:

- Handpumpe für Profil-Notfallfreigabe
- 660 Hz Luft-Hupe und Warnleuchte
- Geeignet für Steigungen bis 60 % und Kurvenradius ab 50 m

Optionen

- Hydraulikantriebe (9A)
- Hydraulische Stützfüße
- Zentrale Schmierung
- Pneumatisches oder hydraulisches Bremssystem für Schienenanhänger
- Mobiles Hubarbeitsbühne (MEWP)
- Schnellwechselsystem, Kipprotator und Anbaugeräte
- Schnellwechselsystem für Schmalspur-, Normalspur- und Straßenbahngleise





E-ZWEIWEGBAGGER

BESCHREIBUNG

In einer sich ständig verändernden Welt wird es immer wichtiger, über die Entscheidungen nachzudenken, die wir treffen.

Ihre Maschinen werden von Spezialisten bei einzigartigen Projekten eingesetzt, oft mit dem Ziel, zur Mobilität von morgen beizutragen.

Was könnte schöner sein, als dies effizient, sicher und vollkommen emissionsfrei zu tun?

Ein Null-Emissions-Antrieb bietet der Maschine einzigartige Eigenschaften.

Leistung und Bedienung entsprechen der Version mit fossilen Brennstoffen, während die Maschine gleichzeitig leiser ist und keine schädlichen Emissionen erzeugt.

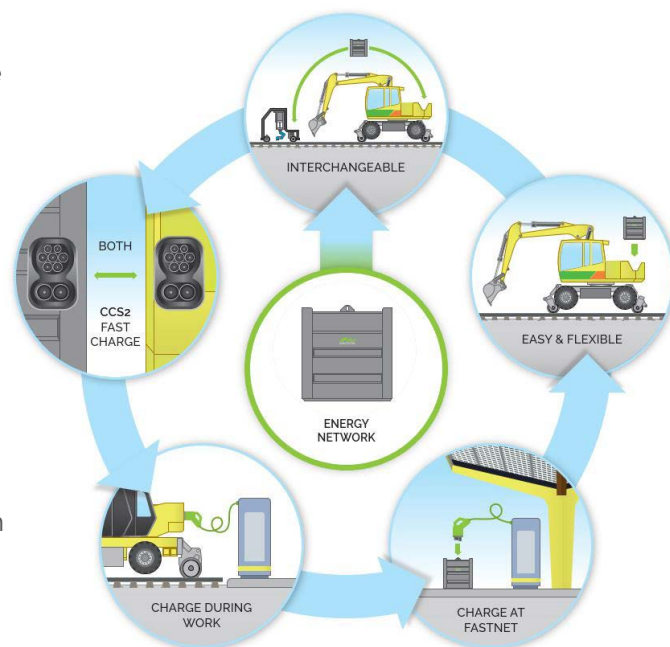
Das modulare Konzept mit wechselbaren Batteriepacks ermöglicht es dem Nutzer, rund um die Uhr zu arbeiten.

AMT hat flexible Batteriepacks entwickelt, die sowohl in kleineren als auch größeren Maschinen eingesetzt werden können.

Zusätzlich kann durch den Einsatz von multifunktionalen Maschinen Ihre emissionsfreie Maschinenflotte noch effizienter eingesetzt werden. Maschinen wie Bagger, selbstfahrende Schienenanhänger und der Trackbot sind bereits mit dieser Technologie ausgestattet.

Die folgenden Maschinen/Fahrzeuge sind vollständig emissionsfrei oder als Hybrid verfügbar:

- ATV-Fahrzeuge
- Rangierfahrzeuge
- Unimog (Hybrid)
- Hubarbeitsbühnen
- LKWs für den Aufbau von Oberleitungen





SPEZIFIKATIONEN & OPTIONEN

Basis

- Elektrischer Bagger
- TW150 / TW160/ TW 180
- Vollständig elektrischer Antrieb
- Stufenlos regelbare Geschwindigkeit
- Permanentmagnetmotor
- Wassergekühlt
- 600 V DC (max. 121 kW)
- On-Board AC-Lader (max. 120 kW) – 20 bis 80 % Laden in 2 Stunden
- Austauschbare Batteriepacks (360 kWh) – Einsatzdauer 9–14 Stunden
- Zusätzliches TFT-LCD-Farbdisplay mit Echtzeitinformationen zu Batterie und Antrieb
- Cloud-Modul mit Online-Informationen zu Laden und Verbrauch



Batterie

- Kapazität: 92 kWh oder 184 kWh Lithium-Eisenphosphat (LiFePO₄)
- Stand-Alone BMS (Battery Management System)
- Interne Heizung
- SOC-Anzeige (State of Charge / Ladezustand)
- Ladeanschluss: CCS2 (DC)
 - Laderate: bis 60 kW oder 100 kW
 - Ladetemperatur: 0–45 °C
- Maschinen-Schnittstelle: Harting
 - HV 600VDC / Data 24VDC / HVIL 5VDC
 - = Entladetemperatur: -20 bis +50 °C
- Stahlgehäuse mit 4 Hebeösen
 - Maße: 950 x 840 x 575 mm oder 950 x 840 x 1150 mm
 - Pulverbeschichtet, 2-lagig, RAL 7024
 - IP65 / stoß- und vibrationsfest
- Gewicht: 900 kg oder 1900 kg
- Garantie: 3000–5000 Ladezyklen, 70 % SOH (State of Health)





ZWEIWEGEBAGGER (RAUPEN)

BESCHREIBUNG

Die vielseitigen 85RR (10 t) & 145RR (20 t) Kettenbagger sind mit einem fest montierten hydraulischen Schienenfahrwerkssystem ausgestattet.

Sie eignen sich für Schmalspur-, Normalspur- und Straßenbahngleise, wobei nur ein Radwechsel erforderlich ist.

Dank ihrer kompakten Bauweise und des kurzen Gegengewichts können diese Maschinen fast überall eingesetzt werden.

Die Vierwielantrieb (9A) und Vier-Rad-Bremsen ermöglichen eine maximale Geschwindigkeit von 20 km/h und eine perfekte Traktion bei Steigungen bis zu 60 % und darüber hinaus.

An der Vorderseite verfügt die Maschine über eine Pendachse, die automatisch oder manuell geschaltet werden kann, um maximale Stabilität zu gewährleisten.

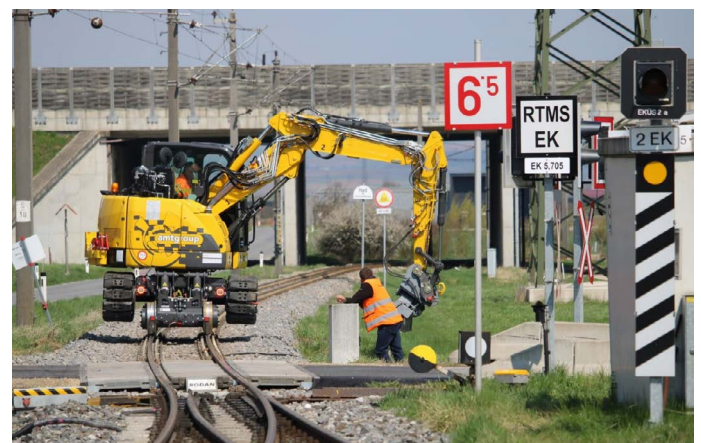
Alle Funktionen, wie das Heben und Senken des Schienenfahrwerks, sind einfach und intuitiv über ein einziges Bedienfeld zu steuern.

Der aktuelle Status des Schienenfahrwerks, RCI und optionale Funktionen wie das Kamerasystem werden ebenfalls auf dem Display angezeigt.

Über ein Internetmodul kann auf die Maschine von überall zugegriffen werden, um Wartungen durchzuführen, Systeme zu überprüfen und Updates zu installieren.

Das Schienenfahrwerk ist nach EN15746 konstruiert und gebaut. Die Endmontage erfolgt gemäß den nationalen Richtlinien.

Unsere bewährten Schienenlösungen der nächsten Generation garantieren eine zuverlässige Maschine mit geringen Wartungsintervallen.





SPEZIFIKATIONEN & OPTIONEN

Basis

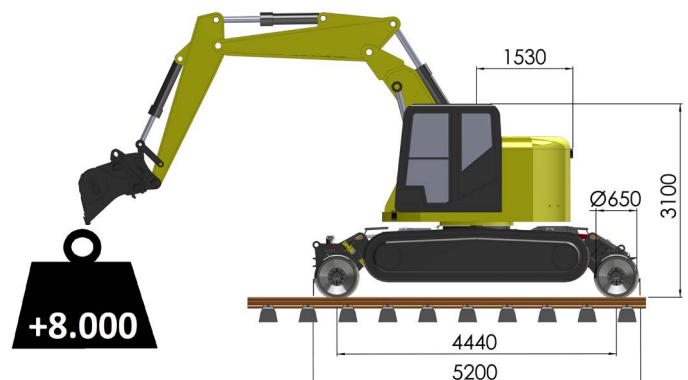
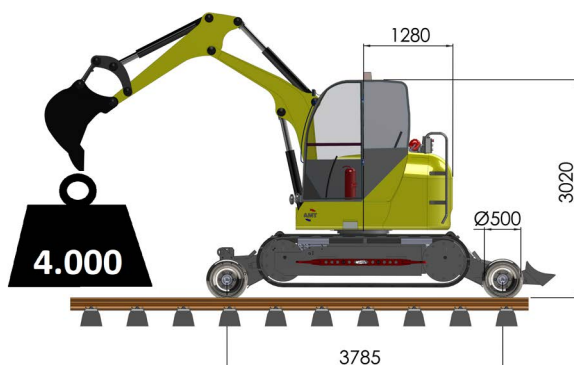
- 85RR Stage V – 51 kW – 10.000 kg
- 145RR Stage IV Final – 76 kW – 20.000 kg
- Bedienungsbildschirm
- RCI-Steuerung
- Integrierter Höhen- und Schwenkbegrenzer
- Kurzer Schwenkradius: < 1570 mm
- Alle Zylinder mit Positionsüberwachung
- Rockinger-Anhängerkupplung vorne und hinten
- Gleisbeleuchtung und schaltbare Arbeitsleuchten
- Beifahrerplatz oder Bedienstand mit Notfallsteuerung

Sicherheitsausstattung:

- Handpumpe für Profil- und Bremsnotfallfreigabe
- 660 Hz Luft-Hupe und Warnblinkleuchte
- Geeignet für Steigungen bis 60 % und Kurvenradius ab 50 m
- Direktantrieb auf alle vier Räder und Bremsen
- Wielwechselsystem für Schmalspur-, Normalspur- und Straßenbahngleiser

Opties

- Zusätzliches Gegengewicht
- Notbremssystem für Steigungen bis zu 80 %
- Hydraulische Stützfüße
- Zentrale Schmierung
- Pneumatisches oder hydraulisches Bremssystem für Schienenanhänger
- Mobiles Hubarbeitsbühne (MEWP)
- Schnellwechselsystem, Kipprotator und Anbaugeräte



KONTAKT

JENS GORISSE

+31 (0)63 424 0112

jgorisse@amtgroup.nl

SVEN ELST

+31 (0)64 132 6189

selst@amtgroup.nl

ALLGEMEIN

+31 (0)76 501 59 12

info@amtgroup.nl

FIRMENINFORMATIONEN

AMT Rail Road

Rithmeesterpark 11

4838 GZ Breda

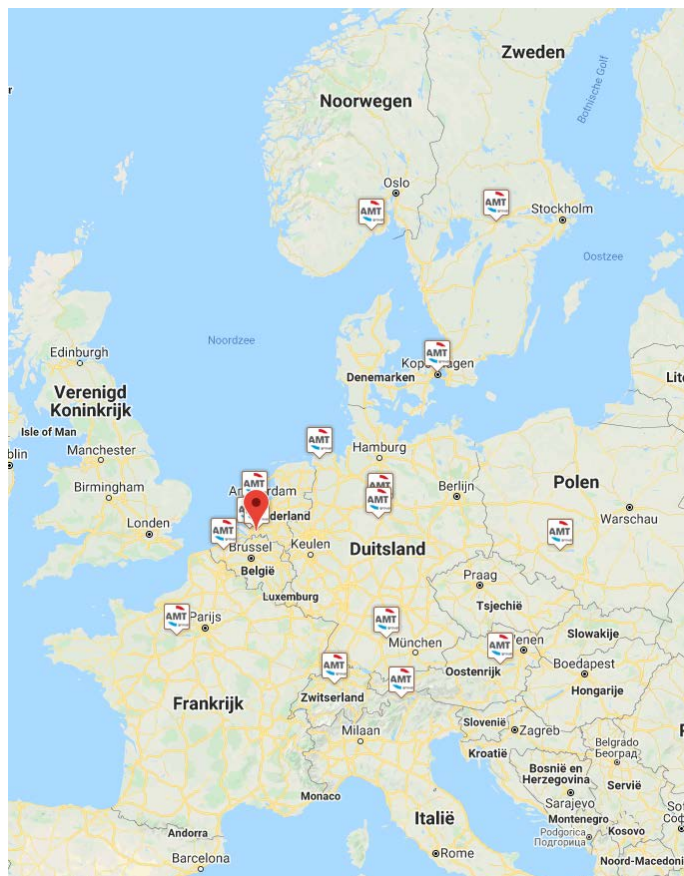
The Netherlands

+31 (0)76 501 59 12

USt-IdNr.: NL866883629B01

Handelsregisternr.: 94758476

www.amtgroup.nl



VERTRIEBSPARTNER:

