





SOLUTIONS FOR A BETTER WORK ENVIRONMENT

Samen met No Man Trackwork ontwikkelt en produceert AMT intelligente machines die fysieke, monotone en gevaarlijke arbeid uit handen neemt.

Door slimme technologie werkt TRACKBOT autonoom en wordt kwaliteit gewaarborgd. Deze innovatieve multifunctionele machine is de nieuwe collega in de spoorbouwbranche.

VEILIG, EFFICIENT & AUTONOOM

De TRACKBOT maakt gebruik van GPS, vision & lidar techniek en aangeleverde data. De TRACKBOT zet deze om in bruikbare digitale gegevens voor de robots. Zo weet de TRACKBOT ten alle tijde hoe zijn werkgebied er uit ziet, hoe dit er uit zou moeten zien en hoe dit is na uitvoering van de werkzaamheden.

TRACKBOT ziet er steeds anders uit en is op dit moment voorbereid op werkzaamheden zoals:

- Verzamelen van data; meten en controleren
- Vast- en losmaken van spoorstaafverbindingen
- Boren in de dwarsligger en spoorstaven
- Installeren van balises en assentellers

Door de modulaire technologie zijn TRACKBOTS te verbinden met elkaar én te verbinden met digitale systemen zoals planning- en beheerssoftware.

Veilig

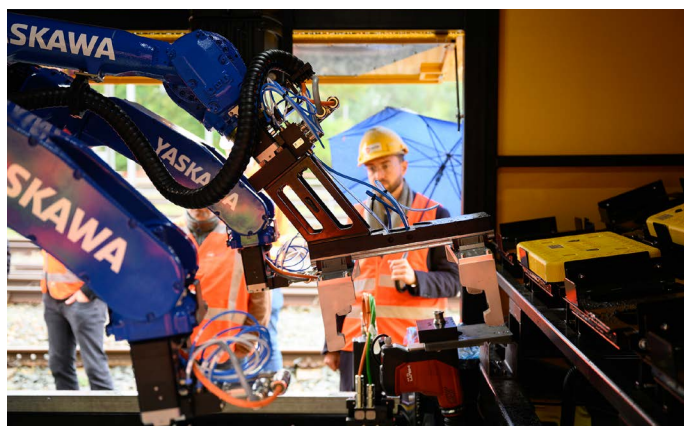
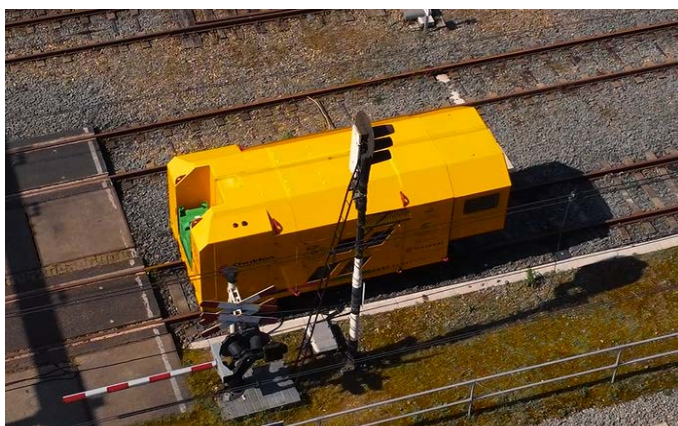
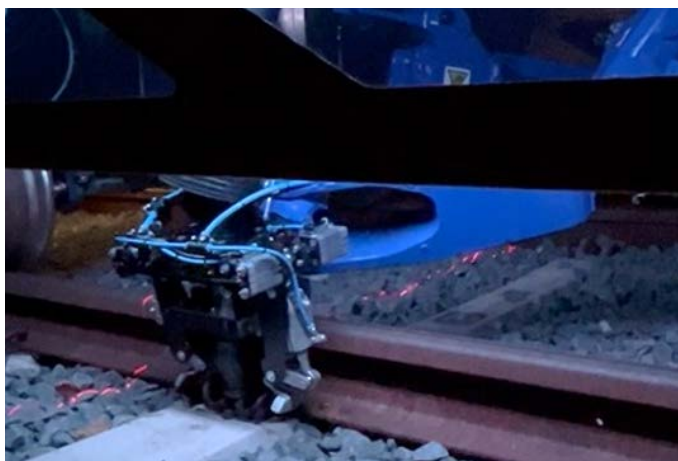
De TRACKBOT zorgt ervoor dat medewerkers niet blootgesteld worden aan fysiek zware arbeid, onregelmatige werktijden en gevaarlijke werkomgevingen.

Efficient

De TRACKBOT is 24/7 beschikbaar en werkt emissieloos door zijn elektrische aandrijving. De productie van de robot is voorspelbaar en levert na de werkzaamheden directe opleverdata aan.

Autonoom

De TRACKBOT is zo ontwikkeld dat deze volledig autonoom werkzaamheden kan uitvoeren. Hierdoor kunnen medewerkers efficiënter worden ingezet.



SPECIFICATIES

TRACKBOT 1.0

Compact, volledig emissieloos en geschikt voor hoog repeterende werkzaamheden.

- Rijden manueel of op GPS
- Scannen en digitaliseren van de omgeving
- Verwerken en loggen van gegevens
- Voorzien van 2 of 4 robots met vaste tools
 - herkennen
 - los en vastdraaien
 - vast en los positioneren van klem
- Optioneel rail / weg
- Voorbereid voor andere werkzaamheden
- Koppelbaar met andere machines en systemen
- Eigen gewicht ca. 3000kg
- Inzetbaarheid ca. 20u op een batterijlading



ERTMS TRACKBOT

Rail-weg robot voor autonome montage. Volledig emissieloos, voorzien van een bestuurdershut en een groot wisselbaar magazijn voor bijvoorbeeld balises of assentellers.

- Rijden manueel of op GPS
- Uitgevoerd als rail- weg voertuig
- Scannen en digitaliseren van de omgeving
- Verwerken en loggen van gegevens
- Voorzien van 3 robots met wisselbare tools:
 - Boormachines voor rail
 - Boormachines voor dwarsligger
 - Gripper voor balises
 - Gripper voor assentellers
 - Grippers voor chemische ankers
 - Schroefmachines met automatische koppelregistratie
 - Magnetische opvangbak voor staal boorsel
 - Afzuiginstallatie voor beton boorsel
- Werkzaamheden
 - Boren in de spoorstaaf
 - Boren in de dwarsliggers
 - Inleggen van chemische ankers
 - Monteren van balises
 - Vastschroeven op moment
 - Monteren van assentellers
 - Schroeven op aandraaimoment
 - Activeren van balises
- Eigen gewicht ca. 9500kg
- Inzetbaarheid ca. 12u op een batterijlading

