

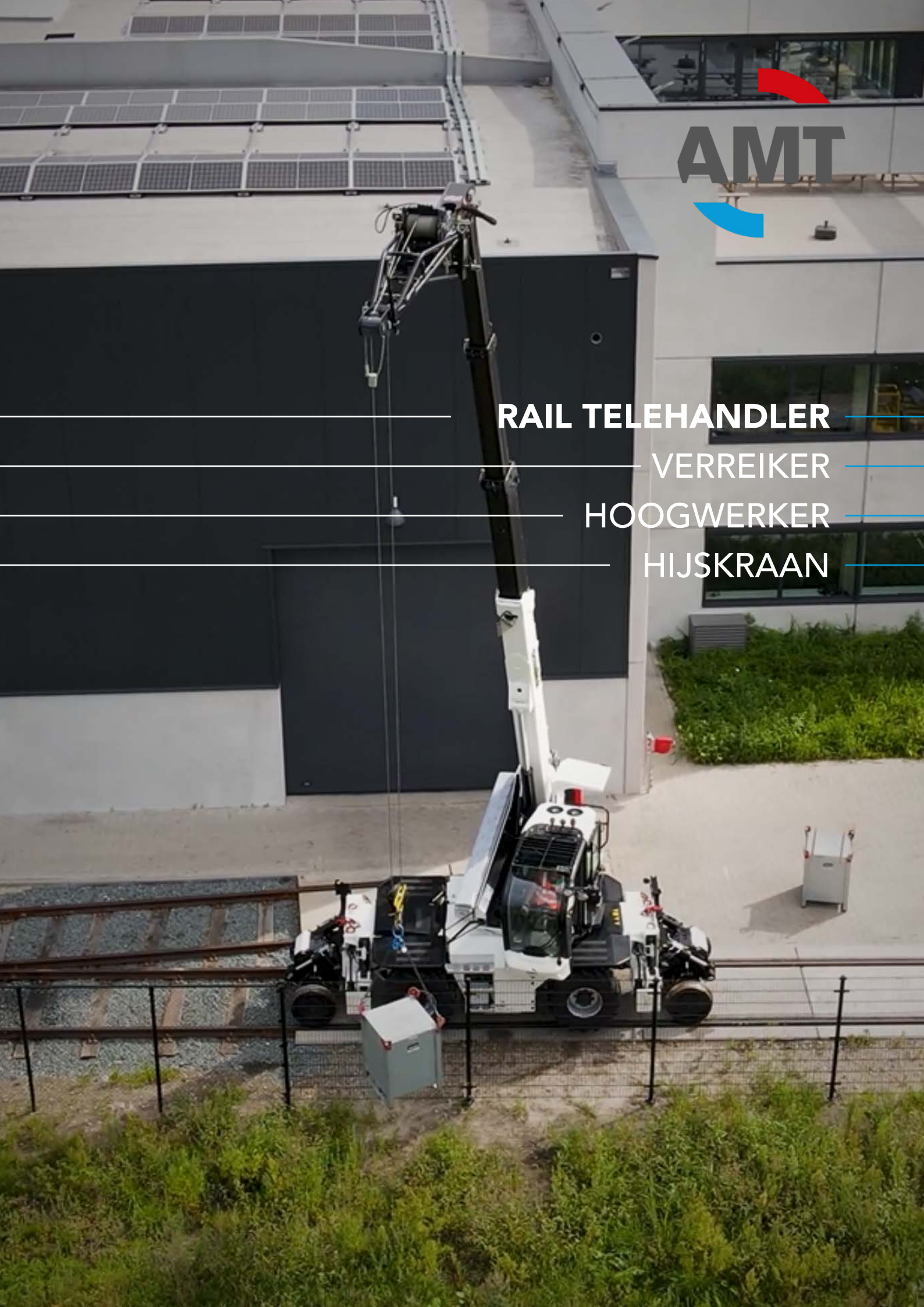


**RAIL TELEHANDLER**

**VERREIKER**

**HOOGWERKER**

**HIJSKRAAN**



# RAIL TELEHANDLER MRT 1845 -2145RR



## DE NIEUWE STANDAARD

Ontwikkeld om werk op én rondom het spoor veiliger en efficiënter uit te voeren.

Deze multifunctionele 360 graden roterende telescoop machine biedt de gebruiker een transportmiddel, verreiker, hijskraan en hoogwerker in één. De compacte railconversie zorgt er voor dat de machine een maximale werkbereik heeft. Een uitgebreide besturing met ingebouwde veiligheid en controle functies zorgen voor een ergonomische bediening.

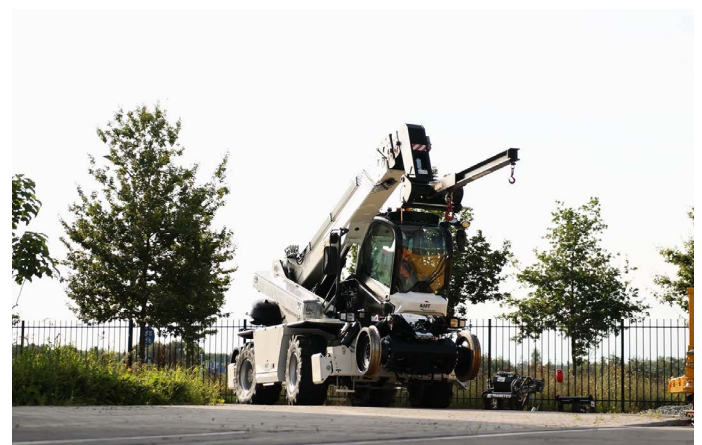
# EFFICIËNTER OP HET SPOOR

De vierwielaandrijving zorgt voor de juiste tractie bij weggrijden en remmen op het spoor. De machine werkt tot een maximale helling van 60 promille.

De railconversie beschikt bovendien over een waterpas-stelinrichting, waardoor ook vanuit sporen met grote verkanting veilig gewerkt kan worden.

Vrijwel alle standaard Telehandler-gereedschappen zijn te integreren in de railconversie:

- Vorkenbord 4000 - 7500 kg
- Roforks 2000 kg
- Hijslier 2000 of 3000 kg
- Hijsjip 1200 - 4000 kg
- Aerial Jip working platform 300 kg
- PSE4400 working platform 850 kg



# MULTIFUNCTIONELE INZET

De Rail Telehandler maakt het mogelijk om gebruik te maken van verschillende werkplatformen. De machine beschikt over een geïntegreerde instelbare hoogte en zwenkbeperking. Daarnaast wordt gebruik gemaakt van de originele RCI zodat het mogelijk is de machine later uit te breiden met andere originele Manitou-gereedschappen. De bediening is eenvoudig om te schakelen van cabine naar het werkplatform. Vanuit de werkbak is het mogelijk 10 km/h te rijden. Tijdens werkzaamheden is de machinesnelheid begrenst op 5 km/h.



## TECHNISCHE SPECIFICATIES

- Max. snelheid spoor 19 km/h
- Max. snelheid weg 30 km/h
- werksnelheid 1-2 km/h
- Hefhoogte 14/ 16/ 18 m
- Spoor 1435 mm / 1485 mm
- Spoorwielen A-C-S1002-MIX
- Leeggewicht 20t
- Max. gewicht 24t
- Aanhangerlast: 25t / 50t
- Remmen hydraulisch
- Hijscapaciteit 4 - 7,5 t, zie hijstabellen
- Profiel van vrije ruimte
  - Pendel as 250 mm
  - werkmodus 6%
- Max. steiging transport 8°/200 mm
- Max. verkanting werkmodus 8°
- Max. verkanting werk en transport: 8°
- Max. windsnelheid 12,5 m/s
- Aantal personen 2
- Typegoedkeur NEN-EN 15746 1-2 & NEN-EN 280

## UITRUSTING

- Proportionele hydraulische aansturing
- 360° eideloze roteratie
- Pendel en waterpas-stelinrichting
- Hoogte- Zwenkbeperking
- Last moment begrenzing systeem (RCI)
- Geïntegreerd camerasysteem
- 4 wiel aandrijving
- Snelheidsbegrenzer
- Overdekte bijrijderspositie
- Wisselbare spoorwielen (Normaal- Tram- Meter)
- Automatische spoorverlichting
- Luchtbanden
- Oscillerende as voor weggebruik
- Sperdifferentieel
- 24V Noodpomp
- Nood en milieukit
- Luchthoorn en claxon
- Waarschuwingslamp (RCI)
- Urenteller
- Hijsgen rondom