



KROLLEN

10.000 - 24.000KG

RUPS & MOBIEL

SPECIALS





KROLLEN

BESCHRIJVING

De TW160, TW165 (20 ton) en TW180 (22 ton) zijn uitgerust met een uiterst stabiel en robuust spooronderstelsysteem. Dit systeem is permanent gemonteerd en kan optioneel worden voorzien van een snelwisselsysteem voor smal-, normaal- en transpoor.

Dankzij de compacte bouw en de korte contragewichten kunnen deze machines vrijwel overal worden ingezet. Ze zijn geschikt voor gebruik als hoog (9B) en laag (9C) spoorvoertuig. Optioneel kan de machine worden uitgerust met hydrostatische assen (9A).

Aan de voorzijde beschikt de machine over een pendelas die zowel handmatig als automatisch kan worden geschakeld, zodat maximale stabiliteit wordt gegarandeerd.

Alle functies – zoals het heffen en neerlaten van het spooronderstel – zijn eenvoudig en intuïtief te bedienen via één overzichtelijk bedieningsscherm. Op dit scherm wordt tevens de actuele status van het spooronderstel, het RCI-systeem en het optionele camerasysteem weergegeven. Met de geïntegreerde internetmodule kan op afstand service worden verleend en kunnen updates worden uitgevoerd.

Het spooronderstel is ontworpen en gebouwd volgens EN15746. De eindassemblage voldoet aan nationale richtlijnen zoals TCVT, Infrabel, TSA en BAV.

Onze volgende generatie, beproefde spooroplossingen garanderen een betrouwbare machine met een lage onderhoudsfrequentie.





SPECIFICATIES & OPTIES

Basis

- TW160RR Stage V of Elektrisch 95 kW – 20.000 kg
- TW165RR Stage V 105 kW – 20.000 kg
- TW180RR Stage V of Elektrisch 115 kW – 24.000 kg

Bediening

RCI-besturing

Geïntegreerde hoogte- en zwenkbeperking

Korte draaicirkel: 1570 – 1750 – 1990 mm

Mogelijkheid om de machine als 9B of 9C te gebruiken

Rockinger-aanhangerkoppeling voor en achter

Automatische spoorverlichting en schakelbare werklichten

Bijrijdersruimte in moderne dubbele cabine

Veiligheidsuitrusting

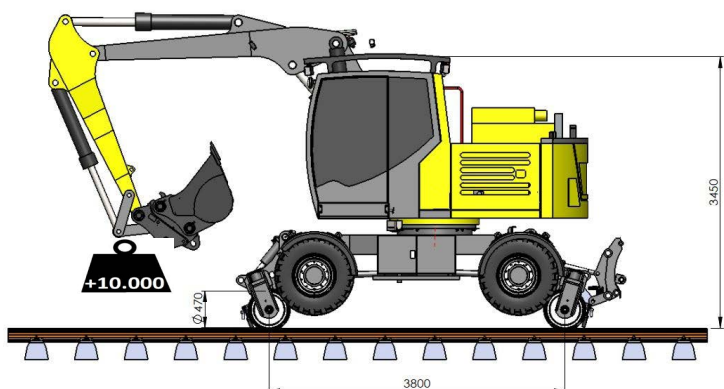
Handpomp voor noodontgrendeling van het profiel

660 Hz luchthoorn en zwaailicht

Geschikt voor hellingen tot 60 % en boogstralen vanaf 50 m

Opties

- Hydraulische aandrijving (9a)
- Hydraulische steunpoten
- Centraal smeersysteem
- Lucht of hydraulische reminstallatie t.b.v. railtrailers
- Hoogwerkerplatformen
- Snel-wisselsysteem, draai-kantelstuk en aanbouwwerktuigen
- Snel-wisselsysteem voor meter, normaal en transpoor





E-KROLLEN

BESCHRIJVING

In een wereld die voortdurend verandert, wordt het steeds belangrijker om stil te staan bij de keuzes die we maken.

Uw machines worden ingezet door specialisten op unieke projecten, vaak met als doel bij te dragen aan de mobiliteit van morgen.

Wat is er mooier dan dat te kunnen doen op een efficiënte, veilige en volledig emissievrije manier?

Een zero emissie-aandrijving biedt de machinist unieke voordelen. Het vermogen en de prestaties zijn gelijk aan die van de versie met fossiele brandstof, terwijl de machine stiller is en geen schadelijke uitstoot heeft.

Dankzij het modulaire concept met verwisselbare accupakketten kan er 24/7 worden gewerkt. AMT heeft flexibele accupakketten ontwikkeld die geschikt zijn voor zowel kleinere als grotere machines.

Daarnaast kunnen multifunctionele machines zorgen voor een efficiënter gebruik van uw emissievrije machinepark. Machines zoals graafmachines, zelfrijdende spoortrailers,, en Trackbot zijn al uitgerust met deze technologie.

De volgende machines/voertuigen zijn volledig emissievrij of als hybride uitvoering verkrijgbaar:

- ATV-voertuigen
- Rangeervoertuigen
- Unimog (hybride)
- Hoogwerkers
- Vrachtwagens voor bovenleidingmontage





SPECIFICATIES & OPTIES

Electrische graafmachine

- TW150/ TW160/ TW180
- 18.000 - 24.000 kg
- Volledige elektrische aandrijving
- Traploos regelbare snelheid
- Permanentmagneetmotor
- Watergekoeld
- 600V DC (max. 121kW)
- On-board AC-lader (max. 120 kW) - van 20 tot 80% opladen in 2 uur
- Verwisselbare batterijpakketten (360 kWh) - werktijd 9 tot 14 uur
- Extra TFT-LCD-kleurenscherm met realtime informatie over batterij en aandrijflijn
- Cloudmodule met online informatie over laden en energieverbruik

Batterij

- Capaciteit: 92 kWh of 184 kWh Lithium-ijzerfosfaat
- BMS: Stand-alone Battery Management System
- Interne verwarming
- Indicator: DOC (State of Charge)
- Kaadaansluiting: CCS2 (DC)
 - Laadsnelheid: tot 60 kW of 100 kW
 - Laadtemperatuur: 0-45 °C
- Machine-interface:
 - Harting HV 600VDC/ Data 24VDC/ HVIL 5VDC
 - Ontlaadtemperatuur: -20 tot +50 °C
- Behuizing:
 - Staal met 4 hijsogen
 - Afmetingen: 950 x 840 575 mm of 950 x 840 x 1150 mm
 - Pedergecoat, 2-laags, RAL 7024
 - IP65/ Schok- en trillingsbestendig
- Gewicht: 900 kg of 1900 kg
- Garantie: 3000-5000 Laadcycli, 70% SOH





RUPSKROLLEN

BESCHRIJVING

De 85RR en 145RR rupsgraafmachines zijn uitgerust met een vast gemonteerd hydraulisch railsysteem. Ze zijn geschikt voor smalspoor, normaalspoor en trambaan, waarbij slechts één wielwissel nodig is. Dankzij hun compacte constructie en korte contragewicht kunnen deze machines bijna overal worden ingezet.

De vierwiel aandrijving (9A) en vierwielremmen zorgen voor een maximale rij snelheid van 20 km/u en een uitstekende grip bij hellingen tot 60% en hoger.

Aan de voorzijde beschikt de machine over een pendelas, die zowel automatisch als handmatig kan worden geschakeld voor maximale stabiliteit.

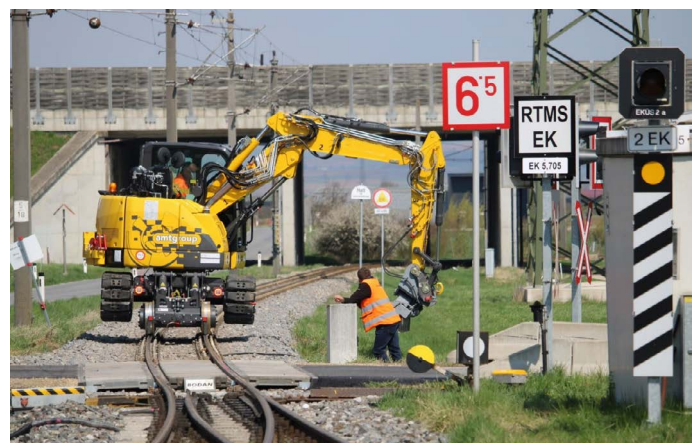
Alle functies, zoals het heffen en laten zakken van het railsysteem, zijn eenvoudig en intuïtief te bedienen via één bedieningsscherm.

Op dit scherm worden ook de status van het railsysteem, de RCI en opties zoals het camerasysteem weergegeven.

Dankzij de internetmodule kun je op afstand verbinding maken met de machine om service uit te voeren, systemen te controleren en updates te installeren.

Het railsysteem is ontworpen en gebouwd volgens EN15746, en de eindassemblage voldoet aan de nationale richtlijnen.

Onze volgende generatie, bewezen railoplossingen zorgen voor een betrouwbare machine met een lage onderhoudsfrequentie.





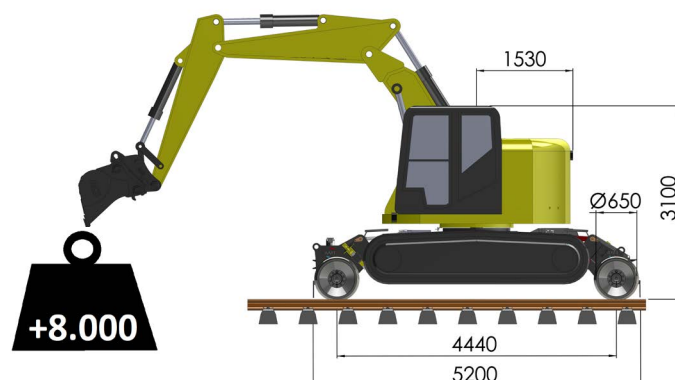
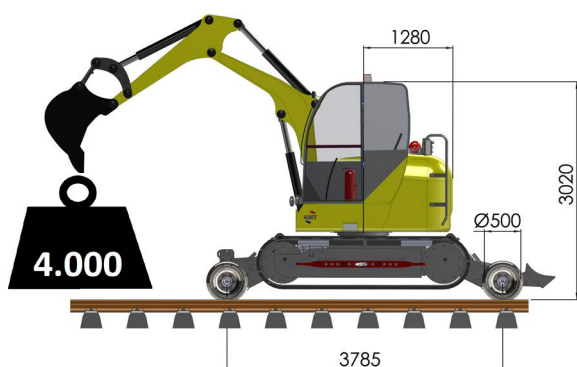
SPECIFICATIES & OPTIES

Basis

- 85RR Stage C - 51 kW - 10.000 kg
- 145RR Stage IV Final - 76 kW - 20.000 kg
- Bedieningsscherm
- RCI-besturing
- Geïntegreerde hoogte- en zwenkbegrenzing
- Korte draaicirkel < 1570 mm
- Alle cilinders voorzien van positiet terugmelding
- Rockinger-trekhaak aan voor- en achterzijde
- Spoorverlichting en schakelbare werklampen
- Tweede stoel of bedieningsstand met noodbediening
- Veiligheidsuitrusting
- Noodhandpomp voor profiel- en remontgrendeling
- 660 Hz luchthoorn en zwaailicht
- Geschikt voor hellingen tot 60% en boogstralen vanaf 50 meter
- Directe vierwielaandrijving en -remmen
- Wielwisselsysteem voor smalspoor, normaalspoor en trambaan

Opties

- Extra conragewicht
- Noodremsysteem geschikt voor hellingen tot 80%
- Hydraulische steunpoten
- Centrale smering
- Pneumatisch of hydraulisch remsysteem voor spoortrailers
- Mobiel hefplatform (Mobile Elevating Working Platform)
- Snelwisselsysteem, kantelrotator en aanbouwdelen



CONTACT



SVEN ELST

+31 (0)64 132 6189
selst@amtgroup.nl

ELWIN VAN RIJEN

+31 (0)626438487
thurks@amtgroup.nl

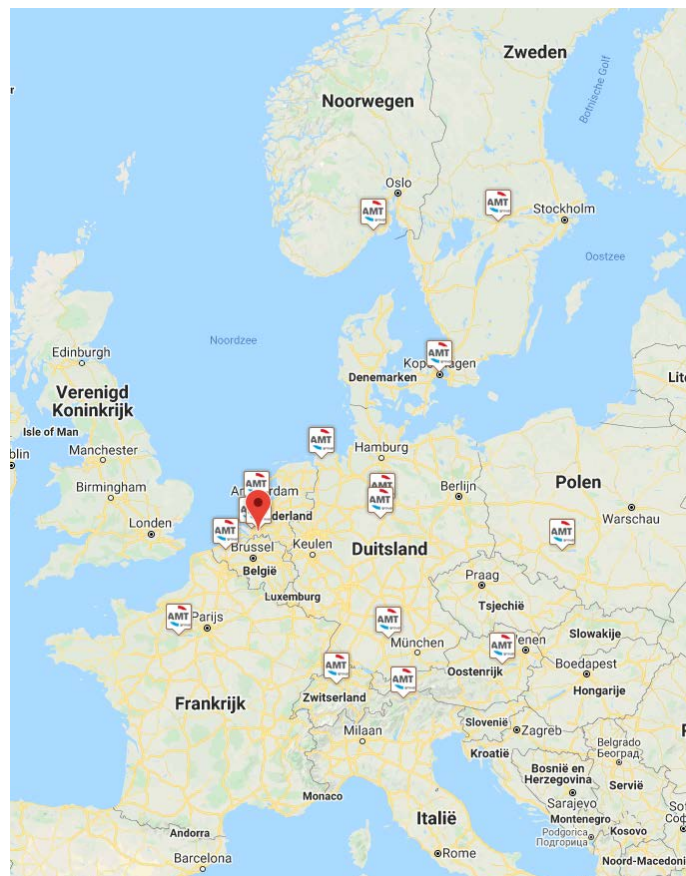
ALGEMEEN

+31 (0)76 501 59 12
info@amtgroup.nl

BEDRIJFSINFORMATIE

AMT Rail Road
Rithmeesterpark 11
4838 GZ Breda
The Netherlands
+31 (0)76 501 59 12

BTW.: NL866883629B01
Handelsregisternr.: 94758476



PARTNER

